

# SHUKEN GROUP PROFILE

会社名 SHUKEN GROUP株式会社  
所在地 Main Office 千葉県千葉市稲毛区山王町303-2  
Urayasu Annex 千葉県浦安市海楽2-5-35  
設立 1998年  
事業内容 SHUKEN GROUPの持株会社として、  
グループ各社の経営管理、並びにそれに付帯する業務



SHUKEN GROUP

# あくなき挑戦、 ひろがる感動、 つながる未来。

挑戦で感動を生み、その感動がひろがり、  
未来へとつながっていく。  
私たちは、その連なりを信じ、分野や常識に  
とらわれず、新しい可能性に挑み続けています。

## Mission

本物を追求し、  
挑戦で想像を超えていく

## Vision

感動を創り出し関わるすべての人と  
共に成長する企業グループへ

## Value

超えていく、いつもその先へ

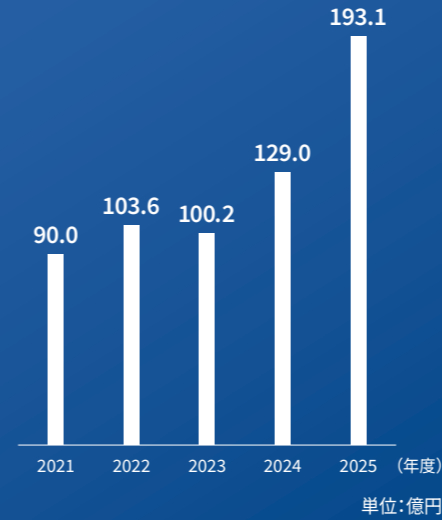
## グループ会社一覧

グループシナジーを最大限に活かし、幅広い事業領域において高い付加価値を提供しています。

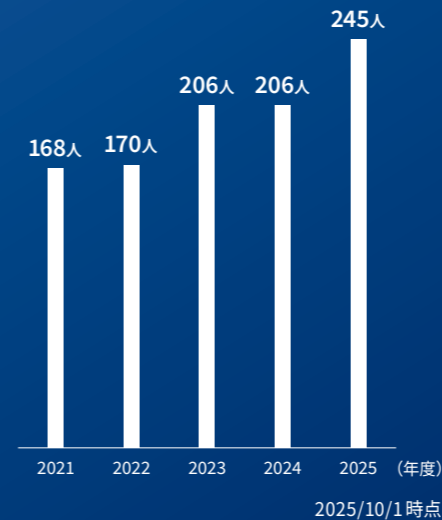
### SHUKEN GROUP (株)

(株)秀建	(株)秀建エステート	(株)岡本空調設備	(有)フィンテック
(株)SHUKEN Re	(株)フィールド	(株)アトラス	U.スペック(株)
(株)SHUKEN Reプラス	(株)大宿	(株)生杉工房	

## グループ連結売上高



## 従業員の推移



## 沿革

- 1998 現SHUKEN GROUP代表の野原秀行が、SHUKEN GROUPの中核会社である(株)秀建を、商業施設部・リフォーム部・工務部を組織して千葉市花見川区に資本金1千万円で設立
- 2005 一般建設業許可を取得
- 2007 不動産部を千葉市中央区に設置
- 2008 家具工場を千葉市若葉区に設置
- 2009 不動産部を分社し、(株)秀建エステートを設立
- 2012 工務部と家具工場を分社し、(株)フィールドを設立
- 2013 一級建築士事務所を登録
- 2014 千葉市稲毛区に本店を移転  
資本金を3千万円に増額  
環境エネルギー部を設立
- 2015 特定建設業許可を取得  
(株)ハウズライフを設立
- 2016 自社ビルを浦安市北栄に建設し、商業施設部を移転
- 2017 大阪事業所を大阪市西区に設置
- 2018 (株)大宿の全株式を取得し、グループ化  
リフォーム部を分社し、(株)SHUKEN Reを設立  
環境エネルギー部を分社し、(株)秀建エナジーを設立
- 2021 (株)ハウズライフを(株)SHUKEN Reプラスに商号変更
- 2023 (株)岡本空調設備の全株式を取得し、グループ化  
(株)秀建 福岡オフィスを福岡市中央区に設置  
(株)秀建 グループの持株会社設立を目的とした資本再編に伴い、持株会社のSHUKEN GROUP株式会社と事業会社の(株)秀建に会社分割
- 2024 (株)アトラスの全株式を取得し、グループ化  
(株)生杉工房の株式を取得し、グループ化  
(有)フィンテックの全株式を取得し、グループ化
- 2025 U.スペック(株)の全株式を取得し、グループ化

建築工事全般の  
企画・設計・施工・管理

# 株式会社 秀建

## 満足を超えた「感動」を

秀建はお客様が期待される以上のものを創造することで、満足という次元を超えた「感動」をお届けしたいと考えています。

常に「+α」の価値を追求することにより、洗練された場を演出・提供する方々から厚い信頼をいただき、

その輪を着実に広げていくことを目指し続けています。

お客様と正面から向き合い、素材、デザイン、品質を決め、納期やコストなどあらゆる点でご納得いただける

「本物の仕事」を追求して行きます。

## 事業内容

*Business details*

千葉本店をはじめ、浦安支店、大阪支店、福岡営業所、千歳営業所を拠点に、全国に事業を展開しています。

ホテルや温浴施設・サウナ、オフィス、飲食店等、幅広い業態において設計から施工まで様々な実績があり、内装工事はもちろん、外構から躯体までの建築工事や設備工事、温浴設備などの特殊設備工事にも対応し、関東エリアを中心に公共事業も受託しています。

また、プライベートサウナ「SAUNAGE(サウナージュ)」の企画・販売を手掛けます。

私たちはSHUKEN GROUPのシナジーを最大限に活用し、高い専門性により、優れた品質を高いコストパフォーマンスで提供することを追求しています。

### ●内装工事

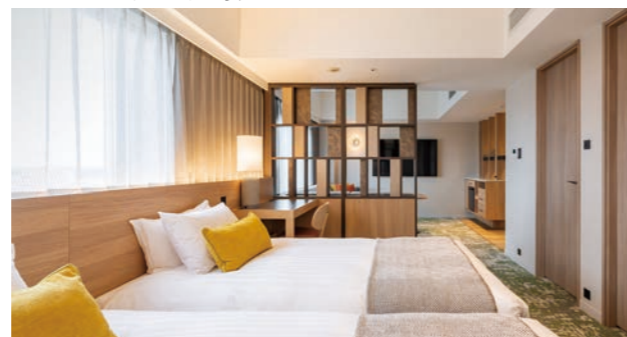
経験豊富なスタッフと、これまでに積み上げてきた様々な業態の施工実績とノウハウにより、確かな品質を提供します。

FAUCHON L'HOTEL 京都



Photo by Nacasa & Partners Inc.

ホテル テラス ザ ガーデン水戸



### ●建築工事

木造から鉄骨・RC造に至るまで対応可能です。

重城病院



ZOZOTENT



Koji Fujii / TOREAL Inc.

### ●SAUNAGE (サウナージュ)

秀建が企画・販売を手掛けるプライベートサウナ。住宅(戸建て・別荘)向けのSAUNAGE HOME、ホテルやマンション、温浴施設、ジム等の商業施設向けのSAUNAGE PROをご用意。

edit x seven 富士御殿場



愛知県K様邸



株式会社 秀建 <https://www.shuken.jp/>

## SHUKEN

千葉本店 千葉県千葉市稲毛区山王町303-2  
浦安支店 千葉県浦安市北栄4-9-4  
大阪支店 大阪府大阪市中央区南新町2-3-7  
塚本ビル2階

福岡営業所 福岡県福岡市中央区大名2-9-17  
ARISTO大名10階B号室  
千歳営業所 北海道千歳市北陽8-3-10



Shuken.jp



saunage.jp

住宅リノベーションの設計、施工

# 株式会社 SHUKEN Re /

リノベーション事業のプロモーション運営、不動産の売買・仲介

# 株式会社 SHUKEN Reプラス

## 「自分価値」の家で、人生をドラマチックに。

単に家の内装を新しくするのではなく、住まう方の人生までもドラマチックに変える。

それが、私たちの提供する「自分価値」の住宅リノベーションです。

綿密なプランニングとそれを具現化する施工力、そしてグループ工場の造作家具提案で、理想の空間を創り上げています。

エンドユーザー様のこだわりに応え続けてきた実績は、収益不動産等の法人案件においてもご評価をいただいております。

## 事業内容

## Business details

愛着あるご自宅や購入済みの中古物件のリノベーションでは、ライフスタイルの変化に合わせた間取り変更から、好みのデザインを取り入れた空間づくりまで幅広く対応します。また、まだ物件をお持ちでない方には、叶えたい暮らしを見据えて物件探しや資金計画から伴走するワンストップサービスも展開。

その実績と技術を活かし、オーナー様や法人様がお持ちのビル・マンションにおいては、一棟リノベーションや大規模修繕による再生事業も手掛けています。



## 実績

## Achievements

ある映画のワンシーンのように。

### — 物件探しからのワンストップ・リノベーション —

物件探しからワンストップでお手伝いした、築36年のマンションリノベーション。

「有名な映画監督のカラフルでポップな世界観」がお好きな奥様と、「アメリカンヴィンテージの無骨な雰囲気」がお好みのご主人。

一見相反するお二人のこだわりを、デザインのかで絶妙にミックスしました。モルタルの腰壁や造作の室内窓、アールの開口、スイッチプレートの一つひとつまで徹底的に吟味。どこを切り取っても映画のワンシーンのように絵になる、唯一無二のお住まいです。



銀婚式から始まる、第二の住まい。

### — ご自宅リノベーション —

ご夫婦の銀婚式、そして3人のお子様の卒業という人生の節目。

20年以上過ごした愛着ある我が家を、「人を招きたくなる家」へとフルリノベーションしました。

課題だった収納や動線を根本から見直し、生活感を美しく払拭。ゲストと囲める開放的なII型キッチン、旅館のように寛げる小上がり、回遊できる大容量クローゼット…。

家族の歴史を大切にしながら、大人たちの集いと豊かな時間を紡ぐ、心満たされる空間です。

SHUKEN Re  
SHUKEN Re プラス

株式会社 SHUKEN Re / 株式会社SHUKEN Reプラス <https://shuken-renovation.jp/>

浦安本店 千葉県浦安市海楽2-5-35  
世田谷店 東京都世田谷区経堂1-7-9-1F  
青山店 東京都港区北青山2-10-17SOHO北青山104



分譲住宅・リノベ再販・収益物件の売買・仲介・管理

# 株式会社 秀建エステート

## 土地と暮らしを読み解く 発想の建売住宅

選び抜いた土地に、思いを重ねる。新たな住まいとして、息を吹き込む。

一邸一邸に込めた工夫と価値が、新築戸建分譲や上質に生まれ変わったリノベーション住宅というかたちとなり、理想の住まいへとつながっていく。

「何年経ってもわが家がいちばん好きな場所」と思えるように。その先に続く、暮らしの物語へ。

### 事業内容

*Business details*

千葉県北西部から東京23区内を中心に、ファミリー向け新築一戸建分譲住宅を主軸に事業を展開しています。土地の仕入れから企画・設計・販売までを自社一貫で行い、街並みとの調和や光・動線まで丁寧に設計。暮らしやすさとデザイン性を高い次元で両立させた住まいを創出しています。併せて、リノベーション再販や収益物件の企画・保有・運営にも取り組んでいます。



### 実績

*Achievements*

#### NATURE FRAME 一之江親水公園

全6棟からなる本分譲住宅は、アースカラーを基調とし、木彫調のアルミルーバーによって外観に統一感を持たせた、デザイン性の高い建物です。水辺に面した街並みとの調和を大切にしながら、採光や動線にも配慮した住みやすい間取りにデザインしました。美しさと暮らしやすさを両立した住まいを実現しています。



#### 幕張5丁目 ROJIURA HOUSE (譲渡済み)

細い路地裏という立地特性を活かし、全5世帯のアパートとして計画した「幕張5丁目 ROJIURA HOUSE」。子どもたちの声がやさしく響き、猫がのんびりと行き交う——どこか懐かしく、穏やかな路地裏の風景。その空気感を大切に、プライバシーと落ち着きを備えた住まいをかたちにしました。外観には木調ルーバーを採用し、周囲に溶け込むやわらかな表情と、心地よい距離感を現実しています。

### 企画設計

ルグナ南品川、シェリエ多摩川、ラ・パウザ舞浜、ルエルメゾン堀江、セスタ舞浜、コート船橋本町、ポルトルージュ之江



株式会社 秀建エステート <https://www.shuken-estate.jp>

千葉県浦安市猫実4-21-12フローリッシュ21 1F

株式会社 秀建エステート・品川 <https://shuken-estate.jp/shinagawa/>

東京都品川区南品川5-3-19



特注家具製作、金物製作、  
仮設材レンタル、作業員手配、収集運搬

# 株式会社 フィールド

## 本物を継承して次代へ届ける

株式会社フィールドは家具製作・金物製作・現場サポート事業の三つの事業を通じて、空間づくりを支えるものづくり企業です。長年培ってきた技術と経験を大切にしながら、設計意図を正確に形にする家具製作、機能性と耐久性を追求した金物製作、そして現場の安全と効率を支える仮設材レンタルまで、一貫してお客様のニーズにお応えしています。

時代が変化しても、私たちが大切にしてきた「本物をつくる姿勢」は変わりません。

熟練の技と現場目線の工夫を継承して、次代にふさわしい価値提供を追求していきます。

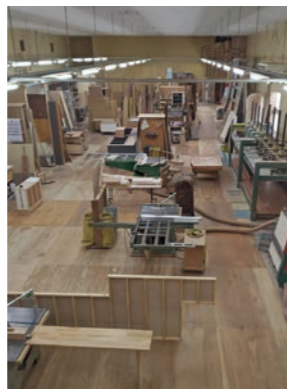
## 事業内容

*Business details*

### ● 造作家具・金物の製作

フィールドの製作工場では、お客様の細かなニーズに対応する特注家具製作を行っています。

木工から金物まで自社内で製作できる体制により、既製品では対応しきれないご要望にも柔軟にお応えしています。



### ● 現場サポート事業

ものづくりの現場を支えるサポート事業として、仮設材レンタルや現場作業スタッフの手配、産業廃棄物の収集運搬、副資材の販売を提供しています。

#### 仮設材レンタル

足場をはじめとした各種仮設材のレンタルを提供しています。内装工事を支える施工環境づくりにも対応しています。

#### 現場作業スタッフの手配

搬入・搬出作業をはじめ、養生、整理整頓、清掃、職人補助など、作業員手配に対応しています。夜間作業にも対応可能です。

#### 産業廃棄物の収集運搬

工事に伴い発生する産業廃棄物の収集運搬を行い、法令を遵守した適正な処理により現場環境を支えています。

## 実績

*Achievements*

### 病院 受付カウンター

医療施設に求められる設計内容や仕様に基づき、精度を重視した製作を行いました。

医療施設では、施設内で使用される様々な造作家具の製作を行っています。診察デスク・ベッド周り収納・手洗台・作業カウンター・パーテーション等



### 住宅 キッチン

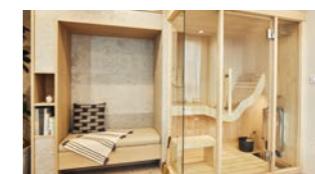
設置条件に応じた寸法や構成での製作に対応し、弊社の強みである「木工と金物を組み合わせた自社製作」により、キッチン空間に適した仕上がりを実現しています。

住宅では、空間を構成する造作家具の製作を行っています。キッチンカウンター・吊り戸・バックカウンター・下駄箱・洗面台・各種収納



### 施設内厨房 ステンレス製品

作業台・調理台・平棚・フード等



### プライベートサウナ

SAUNAGE(サウナーージュ)  
※秀建グループ事業

オフィス・商業施設・医療施設・教育施設・公共施設・温浴施設・住宅ほか、用途や条件に応じた製作を行っております。



株式会社 フィールド <https://shuken-field.jp/>

本社 千葉県千葉市稲毛区山王町303-2  
産業廃棄物収集運搬業許可(千葉県・東京都・神奈川県)



住宅の新築および内装の施工

# 株式会社 大宿

## 豊かな心育む、環境と空間を創造

一般住宅・アパートの新築工事およびリフォーム工事を中心に事業を展開しています。

創業以来30年以上にわたり培ってきた確かな技術力と現場対応力を強みに、品質・安全・工程管理を徹底。

大手住宅メーカー様からも継続的にご依頼をいただくなど、安定した施工体制で信頼にお応えしています。

## 事業内容

一般住宅・アパートの新築工事およびリフォーム工事を軸に、住まいづくりを通じて地域に価値を提供しています。

創業以来30年以上にわたり培ってきた技術力と現場対応力を基盤に、今後も品質・安全・工程管理のさらなる向上を追求。積水ハウス株式会社をはじめとする元請企業様から継続的な信頼をいただきながら、安定した施工体制のもと、時代のニーズに応える施工を実現していきます。

また、次世代を担う大工職人の育成にも注力し、全国大工選手権「WAZA」への挑戦を通じて技術と誇りを次代へ継承。人を育て、技術を磨き続けることで、これからの住環境づくりを支え続けていきます。



## Business details

## 実績

### 一棟一棟に、誠実なものづくりを

戸建住宅・集合住宅の新築および改修工事を中心に、多数の施工実績を積み重ねてきました。

現場ごとに最適な施工計画を立案し、確かな品質と工期厳守を徹底。長年の実績により、元請企業様や地域のお客様から高い評価をいただいています。

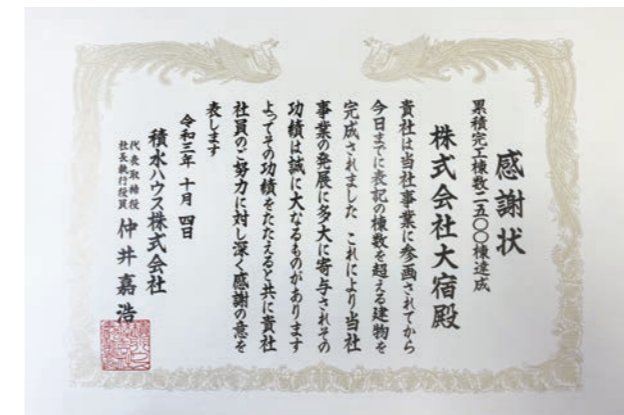
## Achievements



### 確かな品質で、信頼に応え続ける

誠実な施工と確かな技術力を強みに、積水ハウス株式会社様の事業発展に寄与してまいりました。

累積完工棟数2500棟を達成するなど、社員一人ひとりの努力を結集し、高品質な建築を通じてお客様と社会に信頼される企業を目指しています。



株式会社 大宿 <http://www.daijuku.com/>

野田オフィス 千葉県野田市金杉2321-3

浅草オフィス 東京都台東区橋場1-2-9-但馬ビル 1F



空調・給排水・換気設備の設計・施工

# 株式会社 岡本空調設備

## 設備の品質は現場で決まる

それは、図面や仕様だけではなく、実際に施工する「人」と「現場対応力」によって左右されるからです。

設備の品質は、施工現場における確実な管理と技術力により決まります。

当社は空調・給排水・衛生設備工事を主軸に、一貫した施工体制のもと、品質・安全・工程を重視した設備工事を行っております。

豊富な実績と確かな技術で、信頼される設備環境を提供します。

## 事業内容

*Business details*

わたしたちは、30年以上にわたり空調・給排水を中心とした機械設備工事に携わり、確かな実績と信頼を積み重ねてきました。

小・中学校や公共施設などの公共工事における設備改修で培った施工品質と管理力を基盤に、ホテル・飲食店・工場等の民間施設の新築・改修設備工事にも幅広く対応しています。

現場管理から施工までを一貫して対応し、自社の配管職人が直接手がけ最後まで責任をもって納めます。設備のことなら何でも相談できる身近なパートナーとして、高品質でコストパフォーマンスの高い設備工事を実現しています。



## 実績

*Achievements*

### 学校給食センター

空調工事は、部屋の仕様や用途に応じた設計内容を正確に反映した施工が求められます。

写真は某市町村の学校給食センター内厨房における室内機の取付状況です。厨房では天井が高く、通常は清掃作業に手間が掛かりますが、フィルターやグリルをリモコン操作で上下させる昇降パネル機能を備えた空調機により、日常のメンテナンスを容易に行うことが可能です。公共工事の施工要領を遵守し、建築工事との取り合いにも配慮しながら工程内で納め完成後も快適な空調環境を維持できるよう、品質を意識した施工を行っています。



### 新築工場 空調・給湯設備

本工事では、屋上に空調用室外機および給湯器を設置し、屋内の室内機と連動させることで、工場内各エリアの空調環境を適切に維持するとともに、水回りへ安定した温水供給を行うシステムを構築しました。

また、工場特有の設備環境に対応する特殊空調機の導入に伴い、機器特性を踏まえた高度な施工技術と精度の高い設備施工が求められるプロジェクトとなりました。当社の豊富な施工実績と技術力を活かし、安全かつ確実な設備構築を実現しました。



株式会社 岡本空調設備 <https://okaku.co.jp/>

本 社 千葉県四街道市大日2144-1



商業施設・オフィスにおける内装の設計・施工

# 株式会社 アトラス



## 事業内容

*Business details*

お客様のご依頼により、商業施設やオフィス・ホテル・飲食やアパレル店舗・ビル共用部などの、新築工事・リフォーム工事で内装仕上げの施工を行っています。リフォーム工事の内装の解体・撤去、原状回復工事も行います。  
当社ではハイセンスなインテリア性の高い内装仕上げを得意としており、実績を残しています。  
高い技術、確かな品質の施工をお客様に提供する事が私たちの仕事です。東京本社では首都圏を、大阪オフィスでは関西圏を軸に対応します。また、朝霞工場兼倉庫の所有により現場の段取りを的確かつスピーディーに対応します。

### 1. 提案

立地や入居ビルの特性を生かした使い勝手も良い予算に合わせて提案。

### 2. 設計

コンプライアンスを遵守しデザインを守りながら予算に合わせて設計。

### 3. 施工

建物内部の床・壁・天井などの工事全般。LGS、ボード、クロス工事の他、木工事、左官、タイル等幅広く対応。

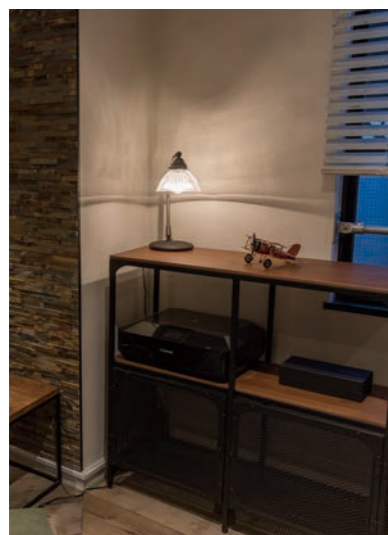
### 4. 管理

施工工法・手順・工程管理は勿論のこと、使用部材が指定されたものかなど細かな部分のチェックも実施。

### 5. 納品

中間検査・引越し前検査・引き渡し検査・納品。

#### ●リフォーム



#### ●内装工事



#### ●外構工事

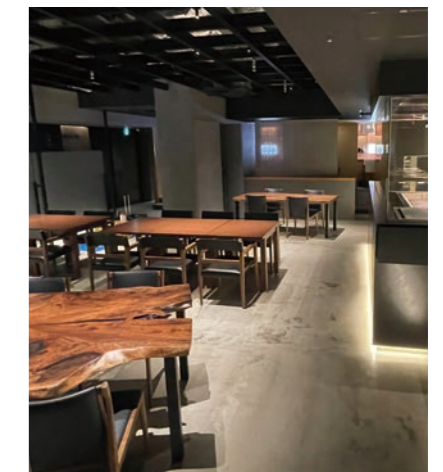


## 実績

*Achievements*

### 銀座 某飲食店

スケルトン状態からの新規飲食店の内装一式工事の物件です。  
銀座の一等地にある有名老舗料亭の系列店舗という事もあり、無機質な空間と和モダンが共存する意匠設計の拘りが多く詰まった高級感のある仕上になりました。  
オープン席は高級ながらもカジュアルに利用出来るイメージ、個室は高級仕様にし、特別な日、大切な日、大事な接待等で使える仕様となっています。個室毎に部屋のデザイン、雰囲気を変える為、多様な仕上げ材が使われており、ミリ単位での下地調整が求められる職人の技を試される物件でした。製作物も設計とコンセプトイメージを汲み取り、質感や細部の納まり、間接照明の光の見せ方等、施主様から要望に応えるべく何度も協議を重ね形にしていきました。  
完成したお店に来店されたお客様が満足して帰って頂けるような空間を造り上げました。



株式会社 アトラス <https://www.atlas2007.com/>

本社 東京都豊島区巢鴨1-24-2 WESTY II 1・2F  
大阪支店 大阪府大阪市城東区古市2-2-33ガレッジハウス古市2号  
朝霞工場 埼玉県朝霞市膝折町5-9-32



住宅・店舗の新築および内装の施工  
不動産の売買・仲介

# 株式会社 生杉工房

## 笑顔になれる家づくり

災害に強く、安心して暮らし続けられる住まい。お客様の大切な時間を、ストレスのない快適な空間で過ごしていただける住まい。そして、次世代へと引き継ぐことのできる、長く住み続けられる住まいづくりを目指しています。

私たちは、住まいの完成をゴールとは考えていません。

お引き渡し後のメンテナンスやアフターフォローを徹底し、末永く安心して暮らしていただける体制を整えています。

常に感謝の気持ちを忘れず、一人ひとりのお客様と真剣に向き合い、

「生杉工房に任せて良かった」と心から喜んでいただける家づくりにこれからも取り組んでまいります。

## 事業内容

*Business details*

当社は、北海道の気候や風土に適した暖かく快適な住まいづくりを提供する地域密着型の建築設計会社です。

お客様一人ひとりの想いに寄り添い、理想の暮らしの実現に向けた住環境の提案・提供を行っています。北海道ならではの住宅建築ノウハウを活かし、土地選定や資金計画のご提案から、設計・施工・お引き渡しまでを一貫して対応。安心して住まいづくりを進めていただける体制を整えています。

また、不動産部門を併設し、住宅用地のほか、事業用物件や投資用物件の仲介・提案などにも対応。住まいづくりと不動産活用の両面から、お客様の多様なニーズに応える総合サービスを展開しています。



## 実績

*Achievements*

### 競走馬トレーニング施設改修工事

サラブレットのコンディション維持に欠かせない洗い場スペースを、安全性と作業効率に配慮して改修しました。防水性・耐久性に優れた床材と壁面を採用し、日々の洗浄作業にも対応できる清掃性の高い環境を実現しました。給排水設備や動線を見直すことで、スタッフがスムーズに作業できる機能的な空間へと整えました。サラブレットへの負担を軽減しながら、安定したトレーニング環境を支える施設づくりとして、現場の声を反映した施工事例です。



### 住宅をラーメン店へリニューアル

既存の空間を活かしながら、温かみと遊び心を感じられるラーメン店へとリニューアルしました。木目のカウンターと落ち着いた照明により、ゆったりと食事を楽しめる居心地の良い空間を演出。壁面にはアクセントカラーを取り入れ、店舗の個性と親しみやすさを表現しています。お客様が快適に過ごせる客席配置とスムーズな動線計画に加え、スタッフの作業効率にも配慮した設計とし、機能性とデザイン性を兼ね備えた店舗改装を実現しました。地域に親しまれ、長く愛される空間づくりを目指した施工事例です。



株式会社 生杉工房 <https://www.ikesugikoubou.com/>

本社 北海道千歳市北陽8丁目3-10



商業施設内装・コンテナハウス工事

# 有限会社 フィンテック

あなたらしく、かっこよく。  
空間をもっと自由に。

いつかは自分のお店を持ちたい。自分らしい家に住みたい。

そんなお客様の想いに寄り添い、地元である九州・福岡で信頼と実績を築いてきました。

自由な空間づくりを得意とする私たちが、大きな夢も小さなこだわりも同じくらい大切に、

「あなたらしい理想の空間」を一緒に作りあげます。

## 事業内容

*Business details*

地域密着の工務店として、住まいから店舗・施設まで幅広い建築ニーズにお応えしています。お風呂やトイレなどのリフォームから中古住宅のフルリノベーションまで、今ある住まいを活かしたご提案を行い、物件探しのサポートも可能です。

また、理美容室・サロン、飲食店、児童福祉施設など、人が集まる空間づくりを得意分野とし、デザインから施工までを一貫体制で対応。店舗づくりを通して、お客様のビジネスの成長に貢献します。

さらに、私たちが運営する「コンテナハウス2040福岡.jp」を通じて、今注目されているコンテナハウス事業も展開。九州・福岡を拠点とするエリアディーラーとして、安全・安心でデザイン性の高いコンテナハウス建築を行っています。地域に根ざし、建築を通して九州・福岡を盛り上げていくことが私たちの使命です。



## 実績

*Achievements*

美しい自然を身近に感じることのできるコンテナハウス  
コンテナベーカーリーショップ

海沿いに完成した20FTコンテナ1台を使用したテイクアウトのパン屋さんです。海を目の前に臨む眺望抜群のロケーションにあり美しい自然を感じることのできるコンテナハウスの店舗になりました。海に近い立地という特性を踏まえ、外装には塩害被害を抑えるためのマリンペイントを施し、耐久性にも配慮しています。また建物の外にはデッキを設け、海とのつながりをより感じられる設計としました。特徴的な外構デザインと組み合わせることで、コンパクトながらも存在感のあるデザイン性の高い建物となっています。



古材×ネイビーで仕上げたコンテナアウトドア空間  
コンテナハウス×アウトドアショップ

40FTコンテナ2台を使用したアウトドアショップです。中央部分を鉄骨梁で連結することで、開放感のある空間を実現しました。外観は深みのあるネイビーカラーで統一。内装には古材や木目を基調とした素材を採用し、温かみのある空間に。コンテナ特有の無骨な印象を活かしつつ、ショップとしての視認性と存在感を高めています。カーショップ併設という立地を活かし、車とアウトドアの世界観が自然に融合したお洒落でカッコいいショップとなっています。

**fintec**

有限会社 フィンテック <https://fintec.jp/>

本 社 福岡県福岡市東区多の津1-5-6



サウナ・プール・温浴工事、特殊設備の設計、施工

# U.スペック 株式会社

## こころとからだをととのえる、 豊かな暮らしを

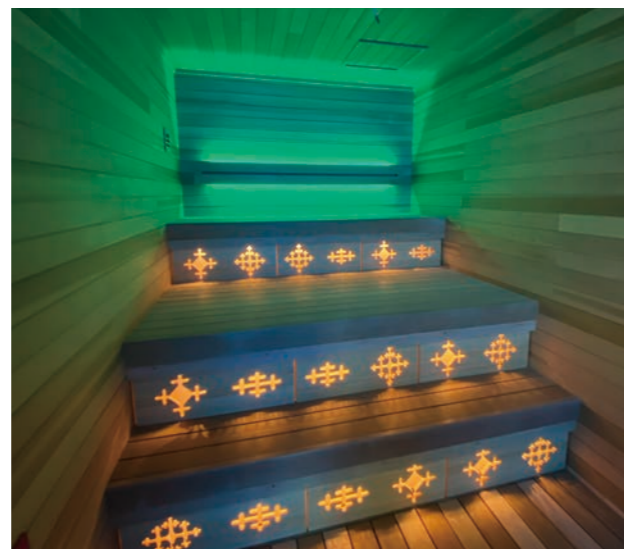
一つひとつの施設づくりにおいて、単に機能を満たすだけではない付加価値を提供することでより多くの人に施設を利用していただく。

その事により心身を満たす習慣をもっと世の中に浸透させ、豊かな社会の実現に貢献したい。そんな思いを胸に、ひたすらまっとうに向き合っております。

### 事業内容

*Business details*

私たちはサウナを中心として、プール・浴場設備の設計から施工まで様々な実績がございます。特にサウナ施工に関しましては、業界トップクラスの高度な知識と専門性を自負しております。これまで手掛けた施設は日本全国のスポーツクラブ・リゾートホテル・温浴施設等がございます。また一部上場企業の某スポーツクラブ様にはサウナの指定施工会社にしていただいております。

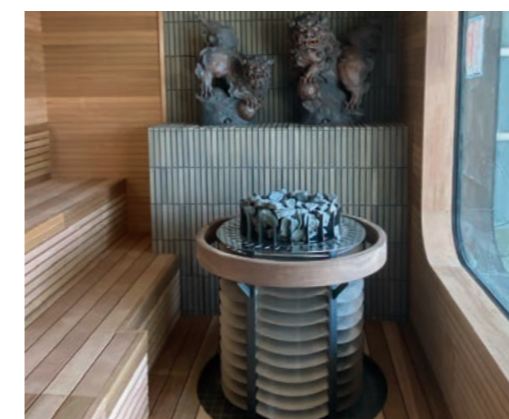


### 実績

*Achievements*

#### 水の模様をモチーフに 視覚と聴覚を通して自然を体感するサウナ 緑の風リゾートきたゆざわ

サウナのリニューアルに伴い、2つのドライサウナと2つのメディテーションルームの施工を担当。写真はドライサウナ「水筋」。室内を巡らせた銅管に水を通し、光の水槽を経由してサウナヒーターへ注ぐオートロリュウの仕掛けが特徴です。もう1つのドライサウナ「波紋」は黒を基調とした室内に数秒ごとに灯る光が水面に広がる波紋をイメージさせるセルフロリュウサウナです。またインドの伝統療法「シロダラー」から着想されたメディテーションルームは、絶妙な角度で設置したケトルから、おでこにやさしく水を垂らす仕掛けです。



#### 沖縄伝統の魔除け像「シーサー」をモチーフにした ロリュウサウナ seven × seven ISHIGAKI

サーマルスプリングサウナ・屋上サウナ・プライベートサウナの3室の施工を担当。写真はサーマルスプリングサウナ。なんと雄雌一対の「シーサー」の口から、それぞれ水と蒸気がサウナヒーターへ注がれるオートロリュウサウナです。プールを眺めながら、この施設ならではの体験ができます。

SC<sup>®</sup> Ultimate  
Specification

U.スペック株式会社 <https://www.uspec.net/>

本社 東京都新宿区四谷本塩町7-9 四谷ニューマンション301

